

# Gipsplatten LERNFELD 1



# Konstruktion: Wandbekleidungen und Vorsatzschalen

## Gipsplatten

### ■ Wandbekleidung

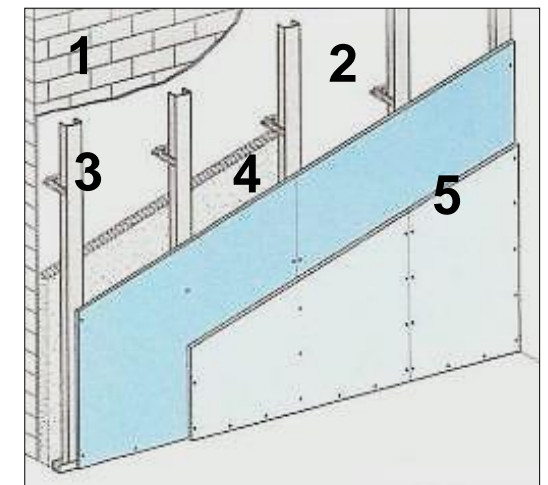
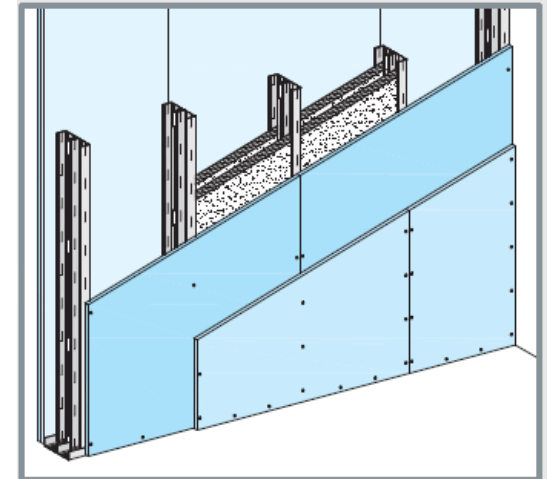
als Trockenputz oder aufgeklebte Verbundplatten

### ■ Vorsatzschalen

freistehend oder an der Rückwand befestigt und raumseitig beplankt. Einsatz auch als Vorwandinstallation im Sanitärbereich

### ■ Schachtwände

einseitig beplankte Wände die einen Schacht begrenzen. meist mit Brandschutzanforderungen. Doppelprofile verbessern die Stabilität



1 Rohwand, 2 Untergrund, 3 Ständerwerk 4 Dämmung, 5 Beplankung

# Konstruktion: Unterdecken und Deckenbekleidungen

## Gipsplatten

### ■ Deckenbekleidung

Verbesserung der Optik und Bauphysik (Schall, Akustik, Feuer)

### ■ Unterdecken

mit planmäßigem Hohlraum

(für Medien, Beleuchtung, Belüftung, Klimatisierung)

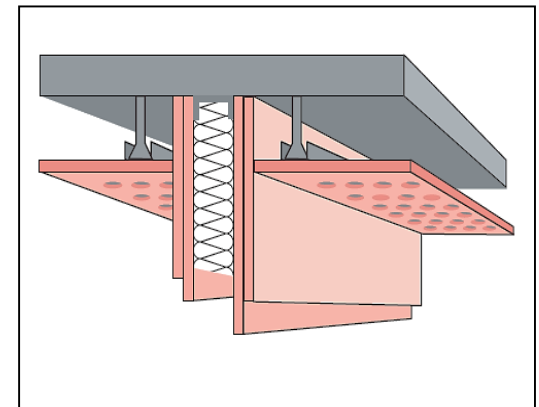
### ■ Akustikdecken, Gestaltung der Raumakustik

(Gelochte, geschlitzte Platten, zusätzliche Akustikauflagen)

### ■ Freitragende Decken

sind Decken, die von Wand zu Wand frei gespannt sind.

(einfache Befestigung, Schallentkoppelung, Brandschutz)



# Konstruktion: Trockenunterboden Gipsplatten

## ■ Fertigteilestrich aus Gipsplatten

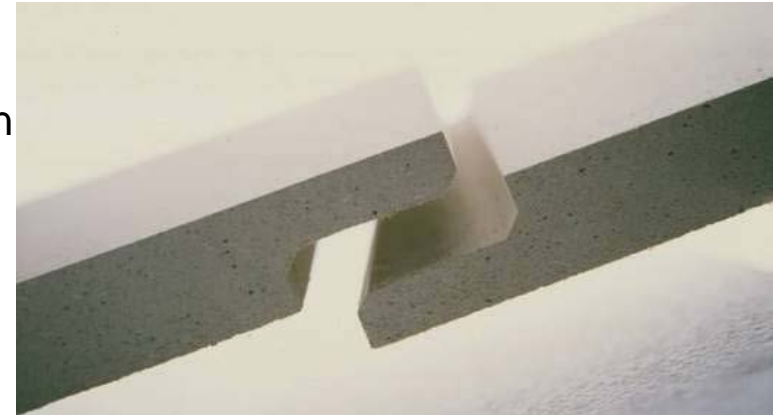
Aus Gipsfaser- oder Gipsplatten in einer oder mehreren Lagen.

## ■ schwimmender Estrich

Anforderungen an die Dämmschicht (hohe Steifigkeit)

## ■ Estrich auf Fußbodenheizung

spezielle Systeme für Trockenunterböden



# Konstruktion: Bekleidungen für Stützen und Träger

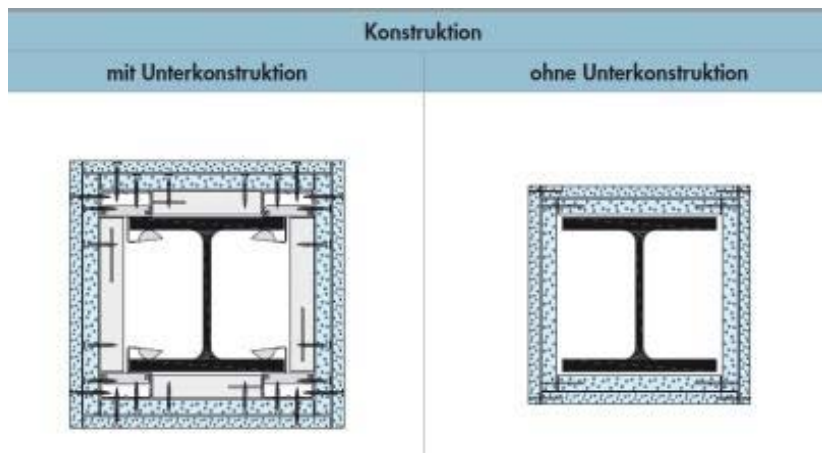
## Gipsplatten

### ■ Spezialbrandschutz mit A1 Platten

A1 = nichtbrennbar ohne brennbare Bestandteile

### ■ Bekleidung mit oder ohne Unterkonstruktion

Brandschutz-Bekleidungen werden häufig ohne Unterkonstruktion verarbeitet.





# Konstruktion: Dachgeschossausbau

## Gipsplatten

### ■ Variabler Einsatz

als Trennwand, Drempe, Deckenbekleidung  
Integration von Regal bzw. Schranksystemen



Konstruktion: in Feuchträumen

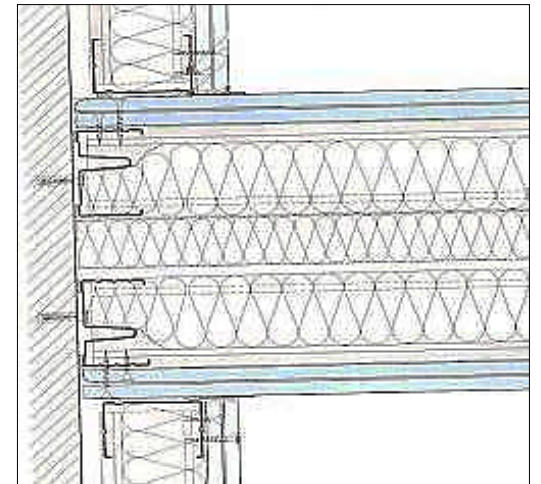
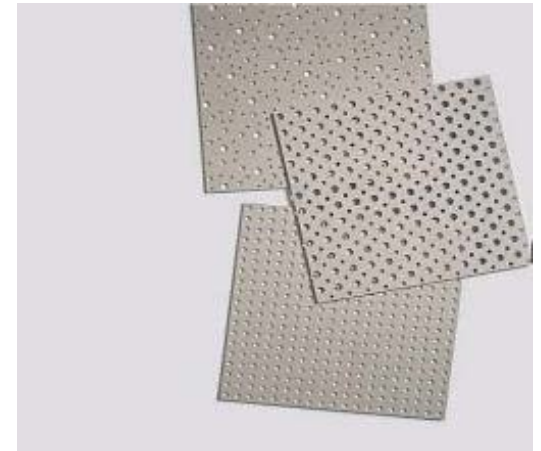
# Gipsplatten

- **Imprägnierte Gipsplatten**  
für Bäder und Feuchträume im häuslichen Bereich
- **Zementgebundene Bauplatten**  
für Bäder und Feuchträume im öffentlichen Bereich
- **Korrosionsschutz der Unterkonstruktion**  
zusätzlicher Korrosionsschutz
- **Vielfältige Beläge möglich**  
(z. B. Farbe, Keramik, Dekorputz)
- **Abdichtungssysteme**  
im Spritzwasserbereich



# Konstruktion: Anwendung Schallschutz Gipsplatten

- **Biegeeweiche Schalen**  
gegen Luft- und Trittschall, Schallreflexion
- **Schallschutzwerte**  
bis 70 dB möglich





# Verarbeiten - Spezialitäten

## Gipsplatten

### ■ Falten

Formteil-Elemente mit werkseitig vorgefertigter V-Fräsung.



### ■ Biegen

Formteil-Elemente mit werkseitig gebogenen Profilen.



### ■ Kuppeln und Deckenschwalben

Formteil-Elemente mit werkseitig gebogenen Profilen.

